

IL FAUT ALLER PLUS LOIN : VOUS POUVEZ SOUTENIR NOTRE ACTION !

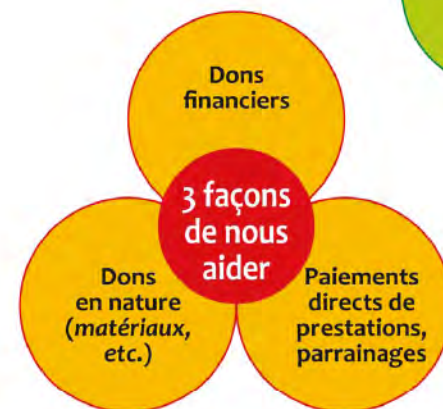
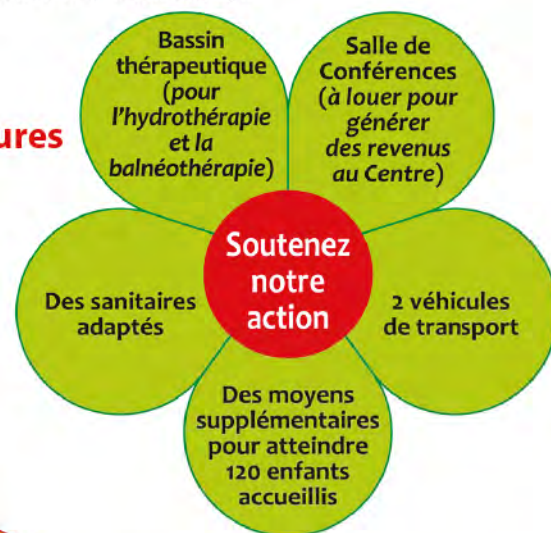
Innovant, pluridisciplinaire pour être efficace, aux standards internationaux : le premier Centre d'accueil de jour spécialisé existe à Casablanca. L'AMI l'a créé, le gère, et se propose de :

- Terminer les installations et compléter les équipements
- le dupliquer à terme à travers le Royaume ;
- former les compétences nécessaires au Maroc.

Le cheminement du Centre de Casablanca :

- 2008 / 2013, 3 années de construction et de réhabilitations
- 2011, première rentrée en septembre ;
- 2014, le Centre est certifié ISO 9001 version 2008 ;
- 2017, Nouvelle certification ISO 9001 V2015
- 2018, démarrage du centre de formation et de la balnéothérapie

5 composantes majeures du centre :



Près d'un enfant sur deux accueilli au Centre appartient à une famille démunie qui ne peut financer sa prise en charge.

Depuis 2015, le Centre est arrivé au bout de ses premiers partenariats et soutiens : il est vital de collecter de nouvelles ressources et de généreux donateurs.

Nous accueillons vos dons par :

- chèque barré non endossable libellé au nom de l'AMI ;
- virement bancaire.

Compte AMI : Agence Ahmed Charci / BMCI, numéro 013.780.01262.200388.001.88.48
Swift : BMCI-MAMC

METTEZ DU BONHEUR DANS LES YEUX DES ENFANTS



Eux sont accueillis, d'autres attendent



PERMETTEZ QUE CE CHANTIER S'ACHEVE
CONTACTEZ-NOUS



Centre AMI, avenue Ahmed Charci, Vélodrome, Casablanca
Tél.: +(212) 6 61 21 08 42 / 5 22 39 73 65 - E-mail : amimaroc@gmail.com
www.amimaroc.ma
Centre Certifié ISO 9001 V2015



Centre Pluridisciplinaire d'Eveil Psychomoteur
et de Rééducation Fonctionnelle
Certifié ISO 9001 V2015

SI LE CERVEAU D'UN ENFANT EST ATTEINT,
LE CŒUR DES ADULTES EST TOUCHÉ.
SOUTENEZ NOTRE ACTION



الواديّة المغربيّة للأطفال المعاقين ذهنيًا وحركيًا
AMICALE MAROCAINE DES IMC
pour les enfants atteints d'infirmité
motrice cérébrale ou paralysie cérébrale

LEUR FRAGILITÉ NOUS APPELLE, GARDONS NOS CŒURS À L'ÉCOUTE

«Comme nous, ils ressentent l'affection et les gestes qui la traduisent. Comme nous, ils souffrent quand le corps se dérobe et trahit. Mais, pour eux, les échanges du cœur et le bien-être du corps ne sont pas des cadeaux du destin : ce sont les fruits de patients et récurrents efforts, d'une attention de tous les instants, d'investissements humains et financiers permanents.

Préserver leur humanité et ainsi conserver la nôtre, c'est lutter sans cesse avec eux et pour eux. Ils sont des nôtres ; nous leur appartenons comme ils nous appartiennent. Nous sommes en eux comme ils sont en nous ; nous ne pouvons ignorer une part d'humanité, comme nous ne pouvons nier cette part de réalité.

Proches et professionnels sont mobilisés ; seules les ressources sont insuffisantes. Ce que vous pouvez faire, c'est apporter des moyens, rendre notre intervention possible, nous permettre d'être meilleurs.

Mettez du bonheur dans leurs yeux, un sourire sur leurs visages, un peu d'autonomie dans leur vie. Donnez des moyens à ce juste combat et soutenez notre action. Pour eux, pour nous, pour vous, contribuez»

Loubna Cherif Kanouni, Présidente fondatrice



L'AMI est une Association de parents d'enfants atteints d'infirmité motrice cérébrale (IMC). Elle œuvre pour la création de Centres d'accueil de jour, pluridisciplinaires, seule approche en mesure d'accompagner les enfants pour leur permettre de se développer, se socialiser et améliorer leur autonomie.

Un premier Centre d'éveil psychomoteur fonctionne depuis septembre 2011 à Casablanca, installé dans un corps de bâtiment mis à disposition par l'Éducation Nationale.

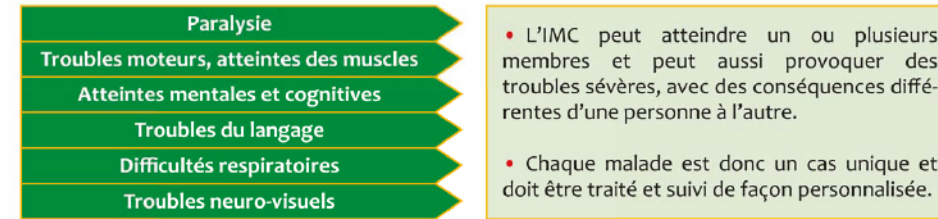
Parmi les principaux soutiens : l'Initiative Nationale pour le Développement Humain (INDH), la Fondation BMCI en partenariat avec la Fondation BNP Paribas, sous l'égide de la Fondation de France, l'Ambassade de Hongrie, le Comité Social du Cercle Diplomatique de Rabat, et plusieurs grandes entreprises privées.



MAIS QU'EST-CE QU'UNE INFIRMITÉ MOTRICE CÉRÉBRALE ?

L'IMC est caractérisée par des troubles prédominants et non évolutifs dus à une lésion cérébrale précoce (avant, pendant ou peu après l'accouchement), pouvant s'accompagner d'atteintes sensorielles, voire d'atteintes partielles des fonctions supérieures. A certaines IMC s'ajoute un déficit intellectuel.

Les conséquences des IMC sont nombreuses, souvent dramatiques, et les affections peuvent être lourdes...



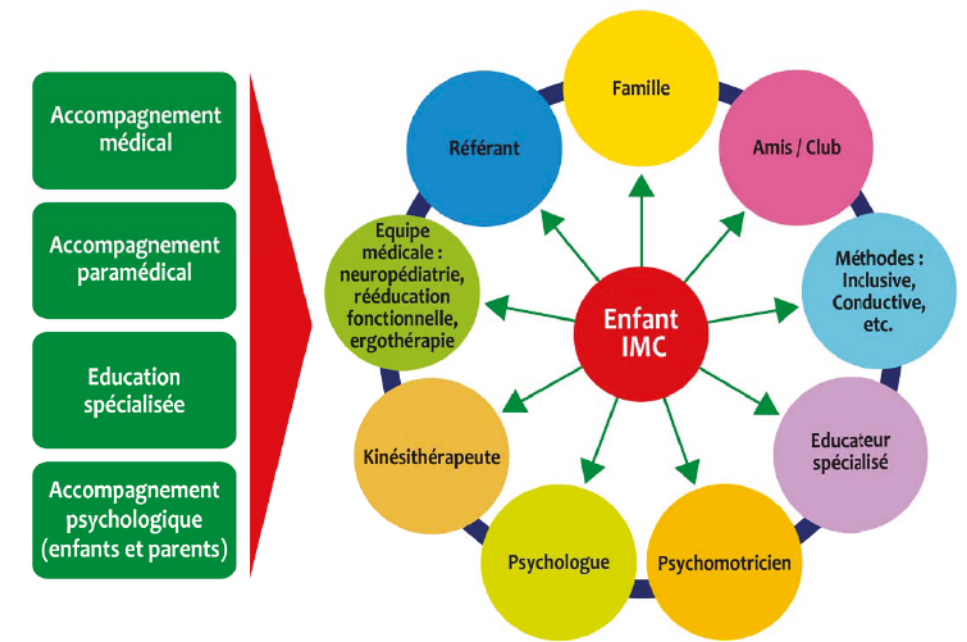
Les personnes atteintes d'IMC souffrent généralement de handicaps complexes et leur autonomie est très restreinte. Elles doivent être prises en charge de façon totale.

AU MAROC (1 400 À 2 100 CAS PAR AN), UNE SITUATION DÉFAVORABLE

Ces constats s'ajoutent aux difficultés habituelles de toutes les personnes handicapées : accès à l'emploi, au transport, etc.

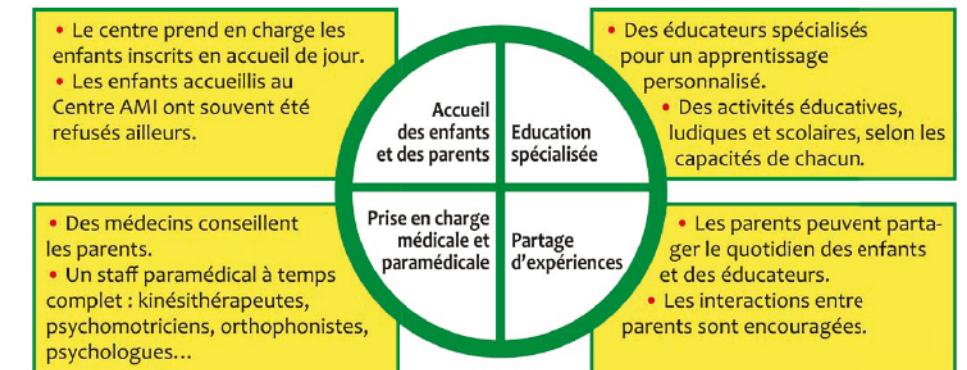


L'ACCOMPAGNEMENT DES ENFANTS DOIT ÊTRE PLURIDISCIPLINAIRE



Conjuguer tous ces types d'accompagnement est absolument incontournable.

LE PREMIER CENTRE DÉDIÉ EXISTE : IL RESTE INACHEVÉ



La prise en charge est intégrée et couvre l'ensemble des compétences professionnelles nécessaires.